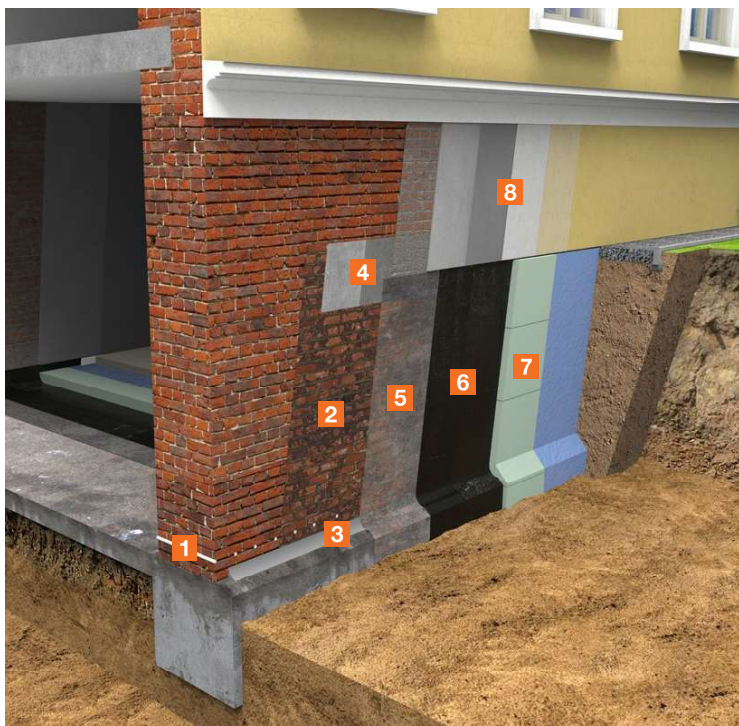


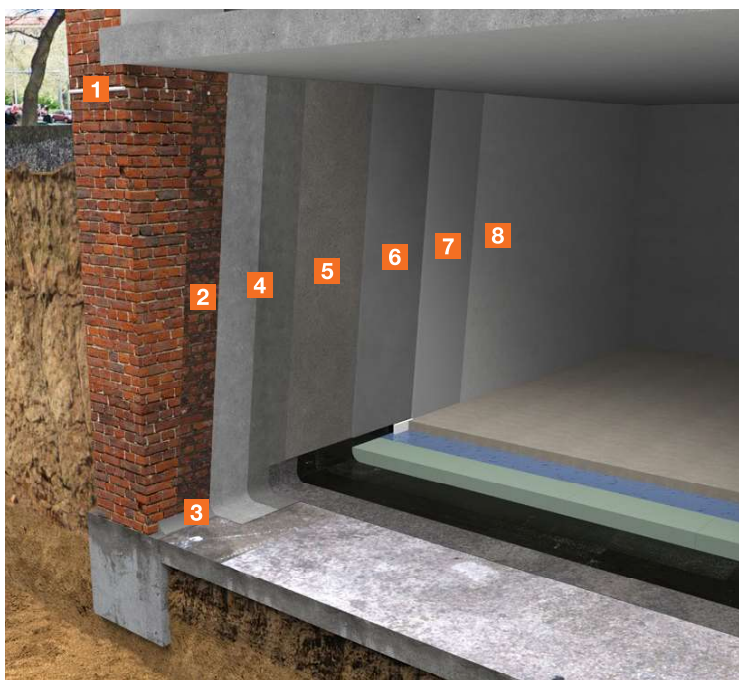
System pro sanaci zdiva pod úrovní terénu s možností okopání



Mírně složitější je sanace vlhkostí zasažených konstrukcí pod úrovní terénu, kde je možné provést okopání obvodových konstrukcí pod úrovní terénu a provedení jejich izolace proti zemní vlhkosti. Chemická clona k zastavení vztlínání vlhkosti do svislých konstrukcí stavby se provádí co nejnižší nad podlahou suterénu. Z vnější strany se sanovaná konstrukce ochrání hydroizolačními opatřeními a nad úrovní terénu se pomocí těsnících hmot a sanačních omítek zabrání destruktivnímu působení vlhkosti a solí obsažených v konstrukci.

- 1 injektážní clona **PCI Saniment® Injekt C/Injekt R**
- 2 vyrovnání podkladu **PCI Polycrét® K 40**
- 3 přechodový fabion **PCI Polycrét® K 40**
- 4 minerální hydroizolační stěrka **PCI Barraseal®**
- 5 penetrační nátěr **PCI Pecimor® P**
- 6 hydroizolační živičná stěrka **PCI Pecimor® 2K/1K**
- 7 ochrana hydroizolační stěrky **XPS/systémová rohož**
- 8 systém sanačních omítek **PCI Saniment®**

System pro sanaci zdiva pod úrovní terénu bez možnosti okopání



Technicky nejsložitější je sanace vlhkostí zasažených konstrukcí pod úrovní terénu, kde zároveň není možné provést okopání obvodových konstrukcí pod úrovní terénu a jejich izolaci proti zemní vlhkosti. Chemická clona k zastavení vztlínání vlhkosti do svislých konstrukcí stavby se pak provádí co nejnižší nad úrovní terénu a těsnící hmoty, společně se sanačními omítkami zabrání destruktivnímu působení vlhkosti a solí obsažených v konstrukci.

- 1 injektážní clona **PCI Saniment® Injekt C**
- 2 vyrovnání podkladu **PCI Polycrét® K 40**
- 3 přechodový fabion **PCI Polycrét® K 40**
- 4 minerální hydroizolační stěrka **PCI Barraseal® CS**
- 5 sanační podhoz **PCI Saniment® 04**
- 6 sanační omítka **PCI Saniment® 02**
- 7 sanační štuk **PCI Saniment® 01**
- 8 vysoce paropropustný nátěr **PCI Multitop® FT**